

La salud intestinal del pollito, desde la incubadora



Santiago Bellés

Licenciado en Veterinaria por la Universidad de Zaragoza

Mantener una óptima salud intestinal del pollito es básico para la producción avícola.

La salud intestinal consiste en el equilibrio entre:

- ▶ Dieta
- ▶ Digestión y absorción efectiva
- ▶ Microbiota normal y estable
- ▶ Estado inmune efectivo
- ▶ Mucosa intestinal integra
- ▶ Función neuroendocrina y motora del intestino adecuada.



Un fallo en cualquiera de estos elementos derivará en pérdidas de rendimiento productivo por:

- 1** Peor absorción de nutrientes.
- 2** Problemas sanitarios por mayor crecimiento de bacterias.
- 3** Daños en la mucosa con mayor permeabilidad intestinal (translocación bacteriana)
- 4** Afectación del sistema inmune.



¿Dónde debemos empezar a prestar atención y a actuar para mantener y favorecer esta salud intestinal?



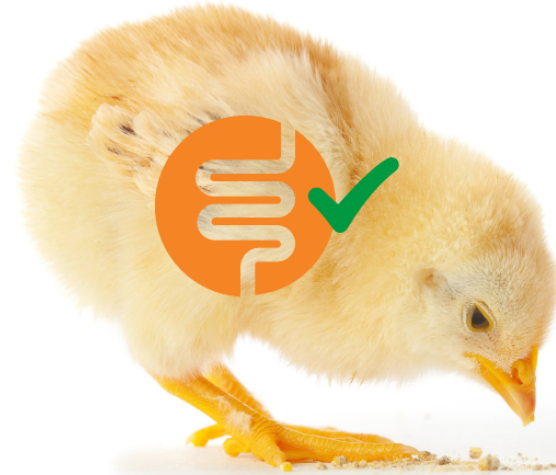
En la eclosión que es donde comienza una carrera por la colonización microbiana intestinal.



¿Cómo podemos favorecer la salud intestinal?

Debemos tener dos líneas de actuación:

- 1** Evitar o controlar que elementos patógenos entren en el intestino, aplicando todas las medidas de bioseguridad que tengamos a nuestro alcance, en piensos, agua y ambiente.
- 2** Manipular la microbiota intestinal para conseguir y mantener un equilibrio por acción de bacterias beneficiosas.

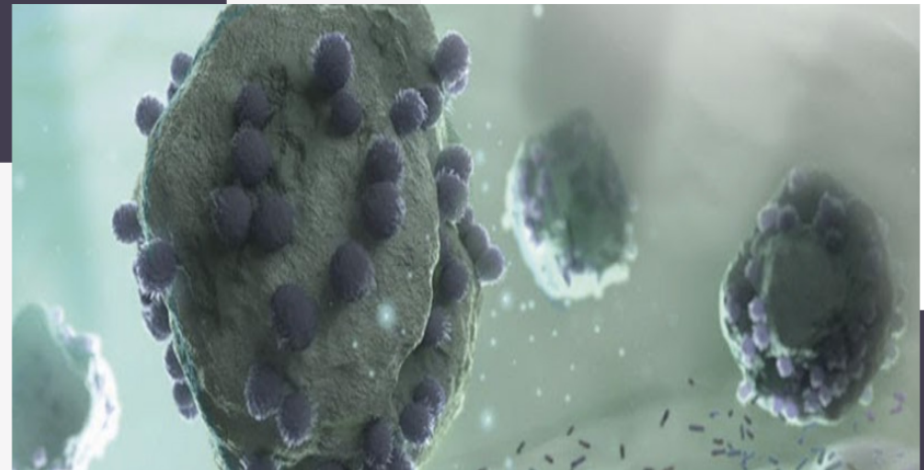


Los probióticos son «Microorganismos vivos»

«Cuando son suministrados en cantidades adecuadas, promueven beneficios en la salud del organismo anfitrión» (FAO/OMS, 2001).

Son una herramienta indiscutible porque:

- 1** Contribuyen a excluir los patógenos competitivamente.
- 2** Desarrollan un sistema inmunitario competente y equilibrado.



Los probióticos se pueden clasificar de distintos modos:

- ▶ En función de su complejidad, por cepas, especies, géneros, y cuanto más complejo, mejor por aproximarse a la microbiota de una ave adulta.
- ▶ En función de su origen: **Autóctonos** (que son comensales del intestino como *Lactobacillus*) y **Alóctonos** (derivan de fuentes externas al ave como las Levaduras y *Bacillus*).



En cuanto a las vías de aplicación pueden ser:

- 1 ***In ovo.***
- 2 ***Spray o gel en incubadora, agua de bebida o pienso.***

El punto clave es que la primera aplicación sea lo antes posible para ganar la carrera de la colonización intestinal.

Luego se debe continuar con protocolos pautados durante el primer mes de vida de nuestras aves.

Indicaciones del uso de probióticos:

- ▶ En situaciones de estrés.
- ▶ Tras un tratamiento antibiótico.
- ▶ Para reponer el equilibrio de la microbiota intestinal
- ▶ En caso de disbiosis inespecíficas.
- ▶ También se han demostrado efectos beneficiosos contra *Salmonella*, *Escherichia coli*, *Campylobacter*, *Clostridium perfringens*, *condronecrosis bacterian*.



Conclusiones

- ▶ La incubadora es un eslabón de la cadena productiva.
- ▶ Los probióticos son una herramienta eficaz para mantener una buena salud digestiva y general.
- ▶ No todos los probióticos son iguales.
- ▶ Cuanto antes, mejor.



¡Muchas gracias!

Grupo de Comunicación Agrinews S.L.

*Pasaje Antoni Macia i Fonoll, 23, Puerta C Planta 2
Oficina 2.11 A-2, 08302-Mataró, Barcelona (España)*

info@grupoagrinews.com

Tel: +34 93 115 44 15