

Vacunación *in ovo*

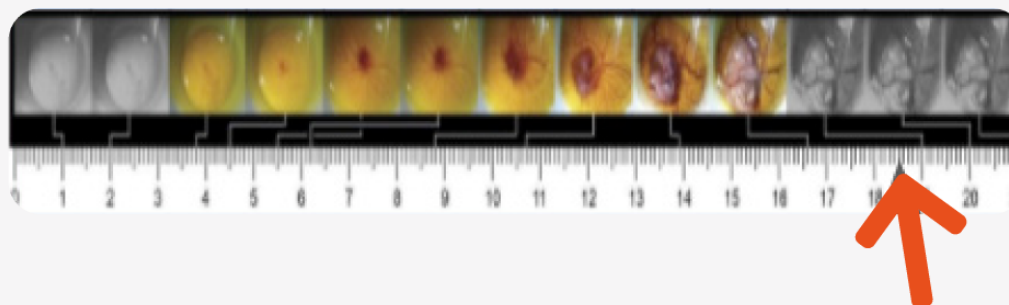


Tarsicio Villalobos

*Médico Veterinario por la Universidad Nacional de Costa Rica.
Especialista en Reproducción e Incubación.*

¿Cuándo se lleva a cabo?

Procedimiento de **administrar una vacuna dentro del huevo** cuando el embrión está en una etapa tardía de desarrollo, teniendo como blanco aquellas estructuras embrionarias específicas donde la vacuna es capaz de estimular una respuesta inmune.



Vacunación *in ovo*



Es importante **mantener la integridad de la cáscara** y minimizar la deposición de restos de la cáscara sobre la membrana corio-alantoidea

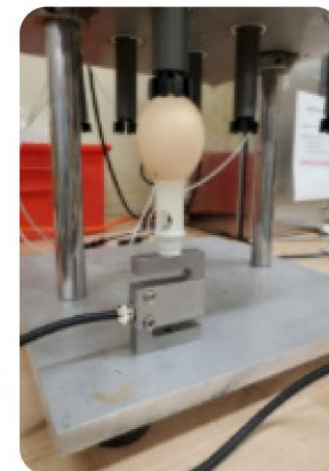
en la parte baja de la cámara de aire para **prevenir la contaminación por bacterias y hongos.**



¿Qué hace que una vacunación *in ovo* sea técnicamente exitosa?

- ▶ **Adaptación al huevo**
Capacidad de ubicar el huevo y colocar el **dispositivo inyector sobre la superficie** de éste en relación con el eje longitudinal del huevo.
- ▶ **Perforación de la cáscara**
Primero tiene lugar la perforación del agujero y segundo, el acceso al embrión.
- ▶ **El sitio de inyección**
El **grado de desarrollo embrionario interactúa con el sitio de inyección** y los factores que afectan el desarrollo del embrión.

Las inyecciones en el amnios y el cuerpo del embrión son efectivas. Las inyecciones en el alantoides, la cámara de aire o en la yema son mucho menos efectivas.



▶ **Administración de vacunas**

Es importante contar con un **bombeo adecuado de la vacuna** desde la bolsa hasta la aguja vacunadora que garantice la integridad física de las células, así como un correcto proceso desde la descongelación de las ampollas hasta la mezcla e incorporación de otros aditivos.

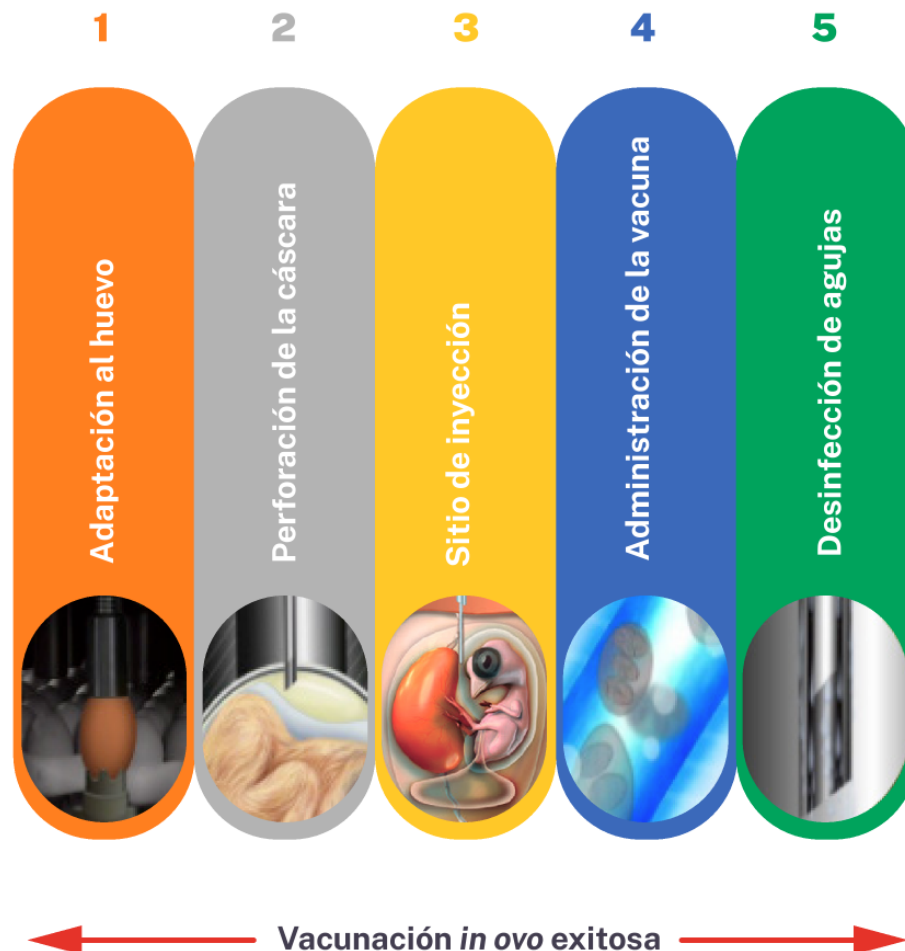
▶ **Desinfección**

La falta de higiene durante el proceso de vacunación comprometerá la calidad de los pollitos de un día y conducirá a un rendimiento deficiente en el futuro.



Para que la vacunación *in ovo* sea exitosa los equipos deben:

- Adaptarse a los diferentes tamaños de huevos y sus posiciones en la bandeja.
- Penetrar la cáscara sin causar rupturas.
- Aplicar la vacuna en el compartimento embrionario donde se genere una respuesta inmune.
- Administrar la vacuna sin afectar el título de esta.
- Tener una desinfección constante de las agujas y elementos que entran en contacto con los huevos y embriones.



¡Muchas gracias!

Grupo de Comunicación Agrinews S.L.

*Pasaje Antoni Macia i Fonoll, 23, Puerta C Planta 2
Oficina 2.11 A-2, 08302-Mataró, Barcelona (España)*

info@grupoagrnews.com

Tel: +34 93 115 44 15